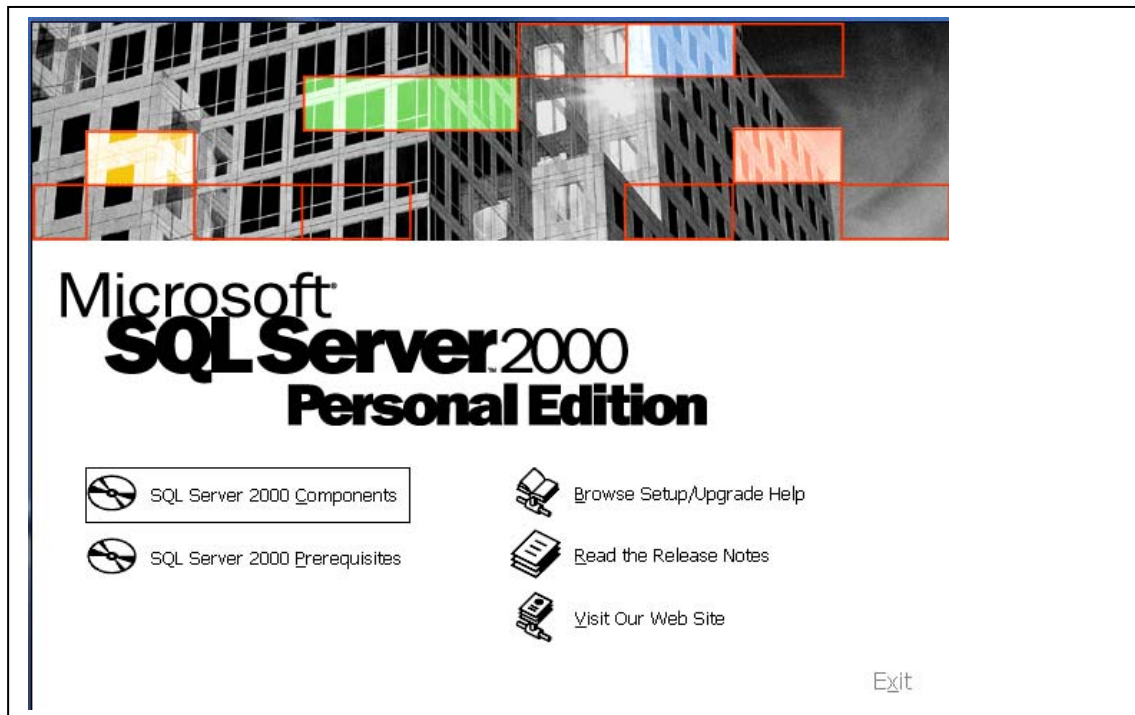
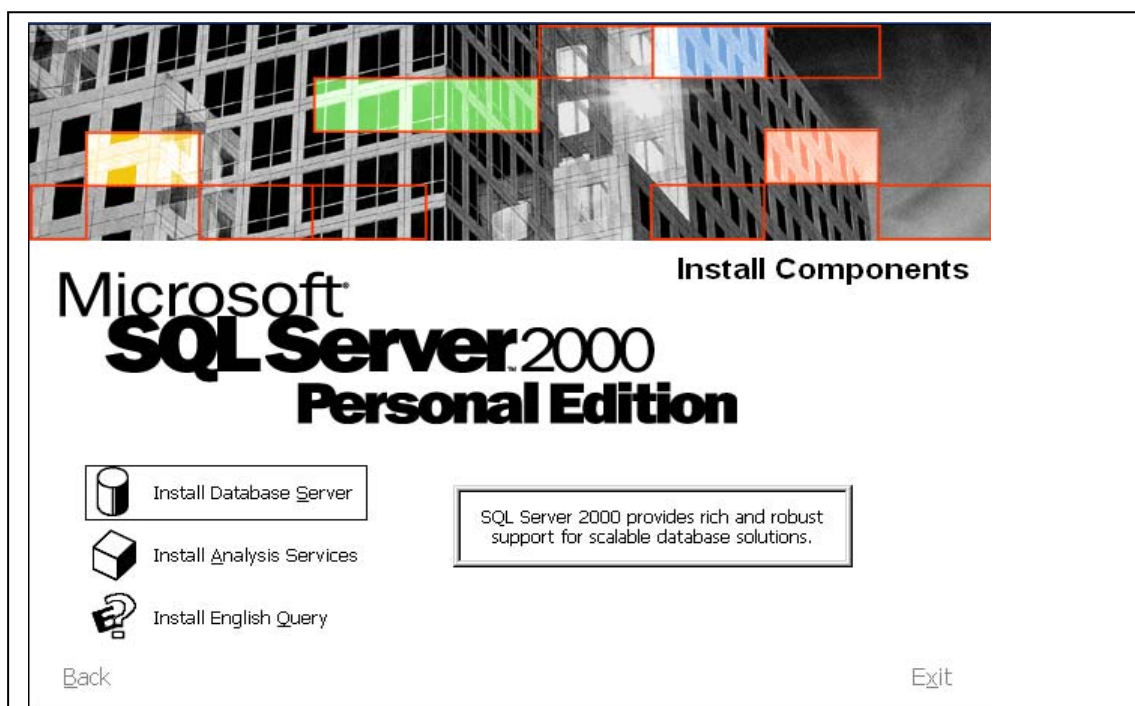


## วิธีการติดตั้งโปรแกรม Microsoft SQL 2000

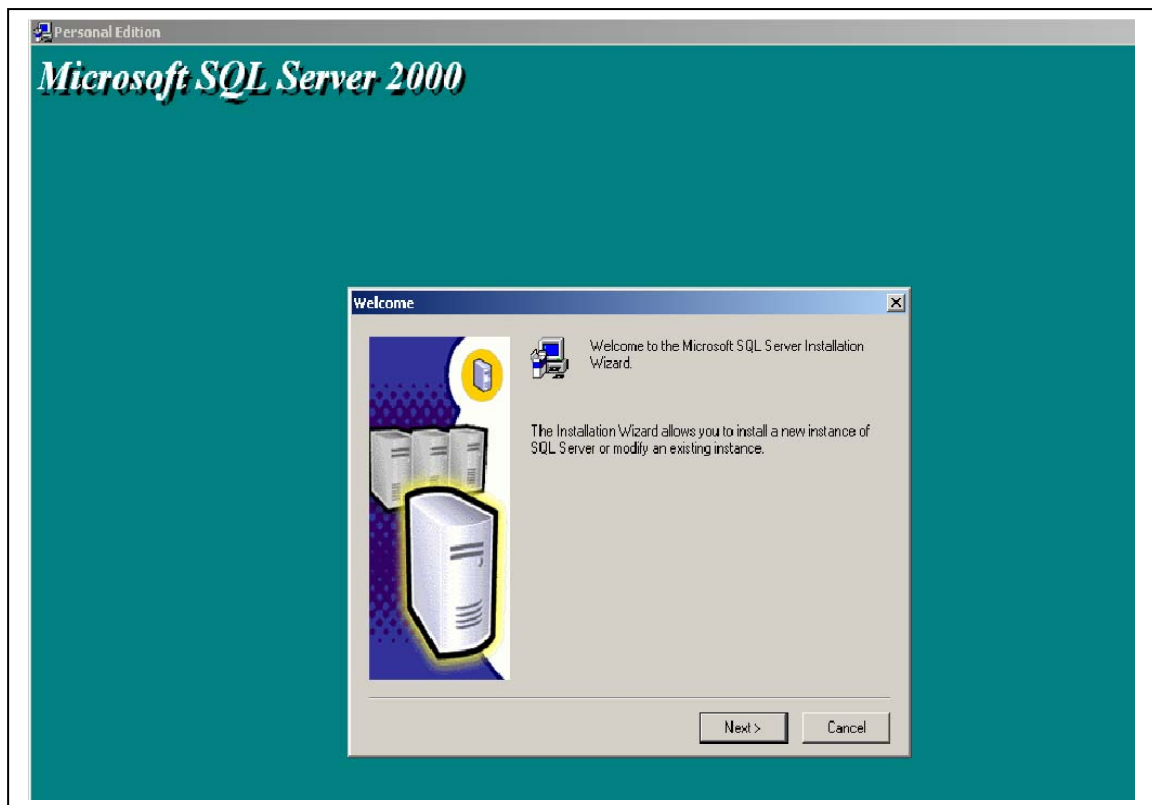
1. คลิกไถ่ร CD-Rom จะเห็น folder Microsoft SQL ให้ Double click folder Microsoft SQL
2. Double click file autorun
3. เลือ่ก SQL Server 2000 components



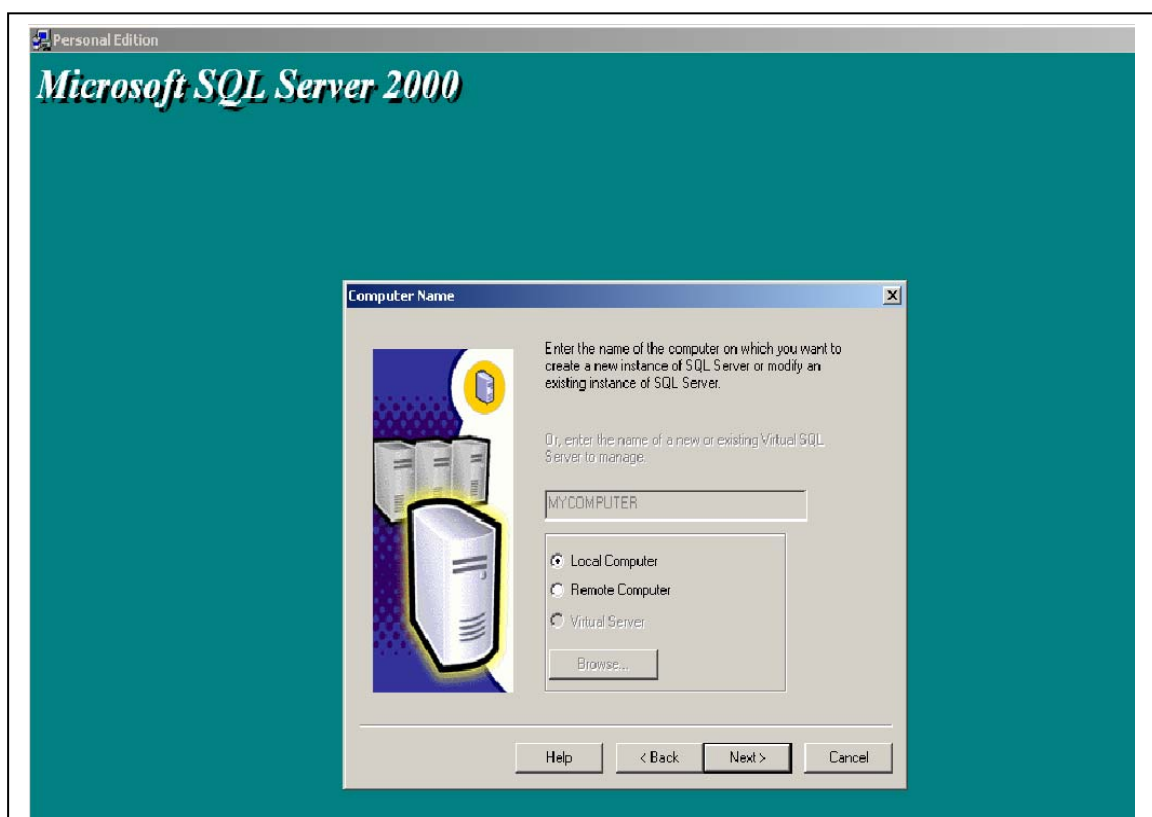
4. เลือ่ก Install Database Server



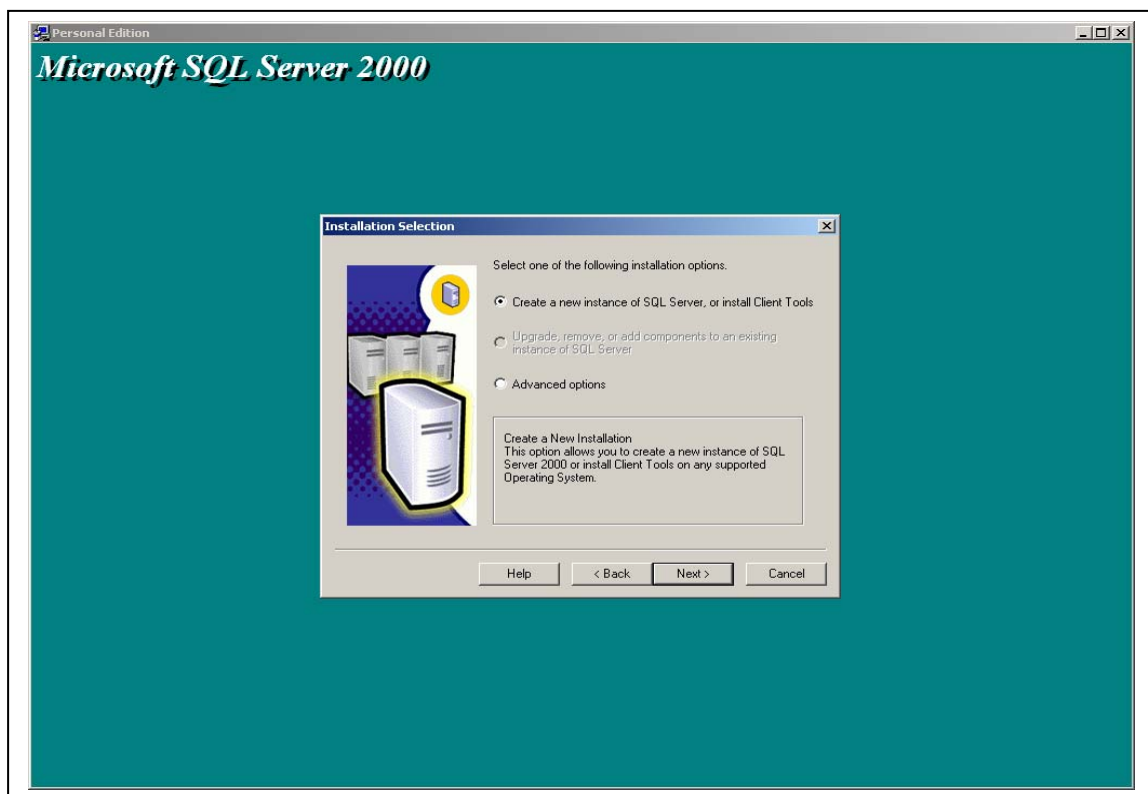
5. Click Next



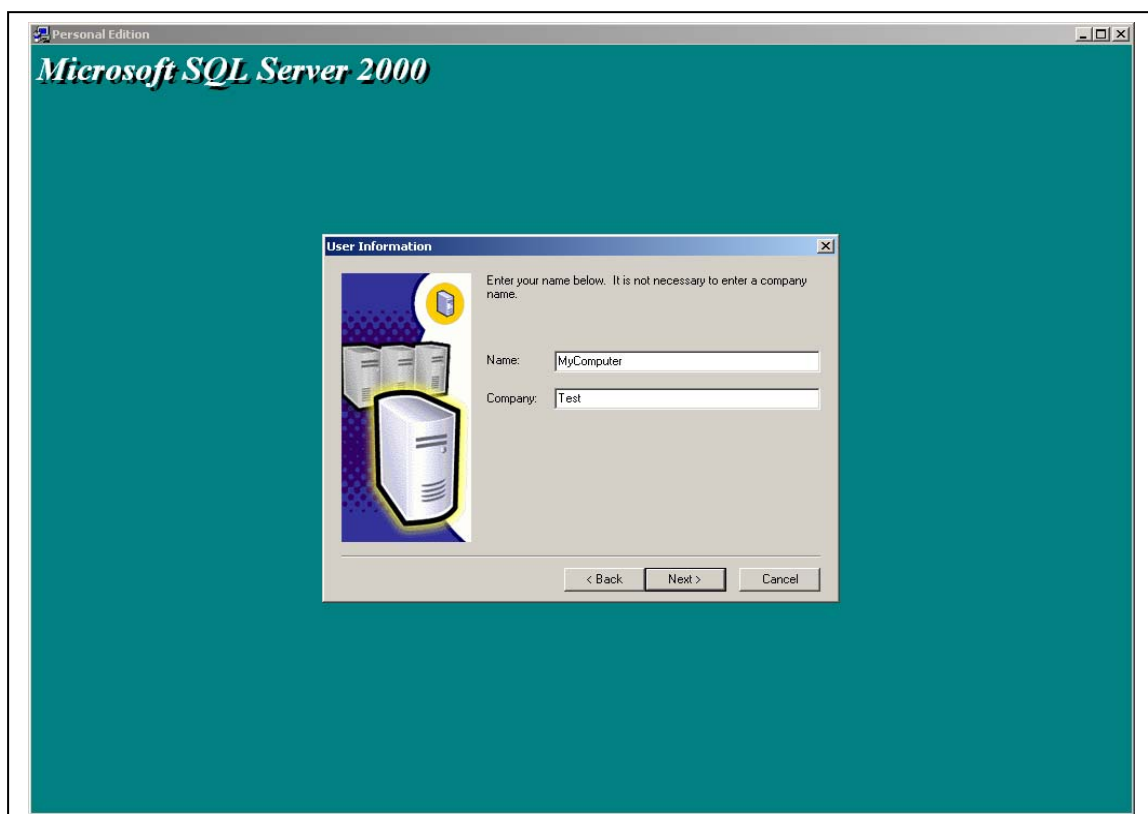
6. เลือก local Computer และ Click Next



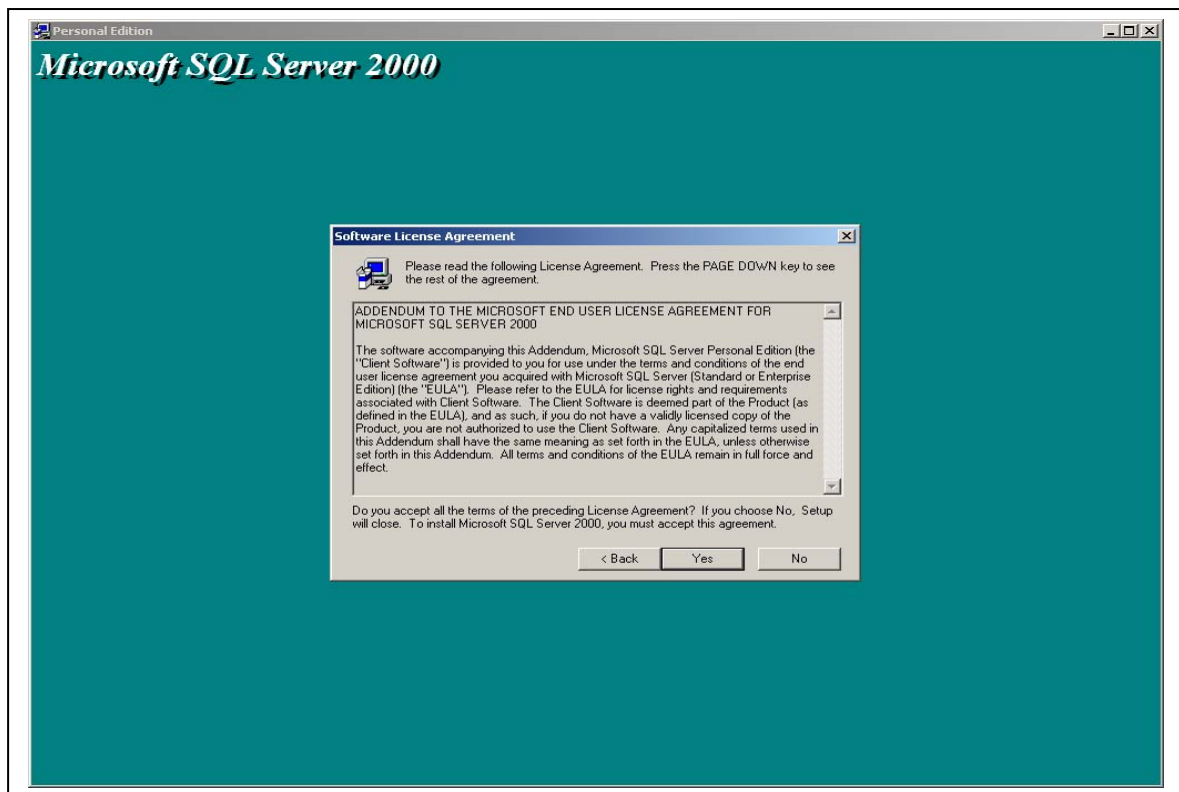
7. Click Next



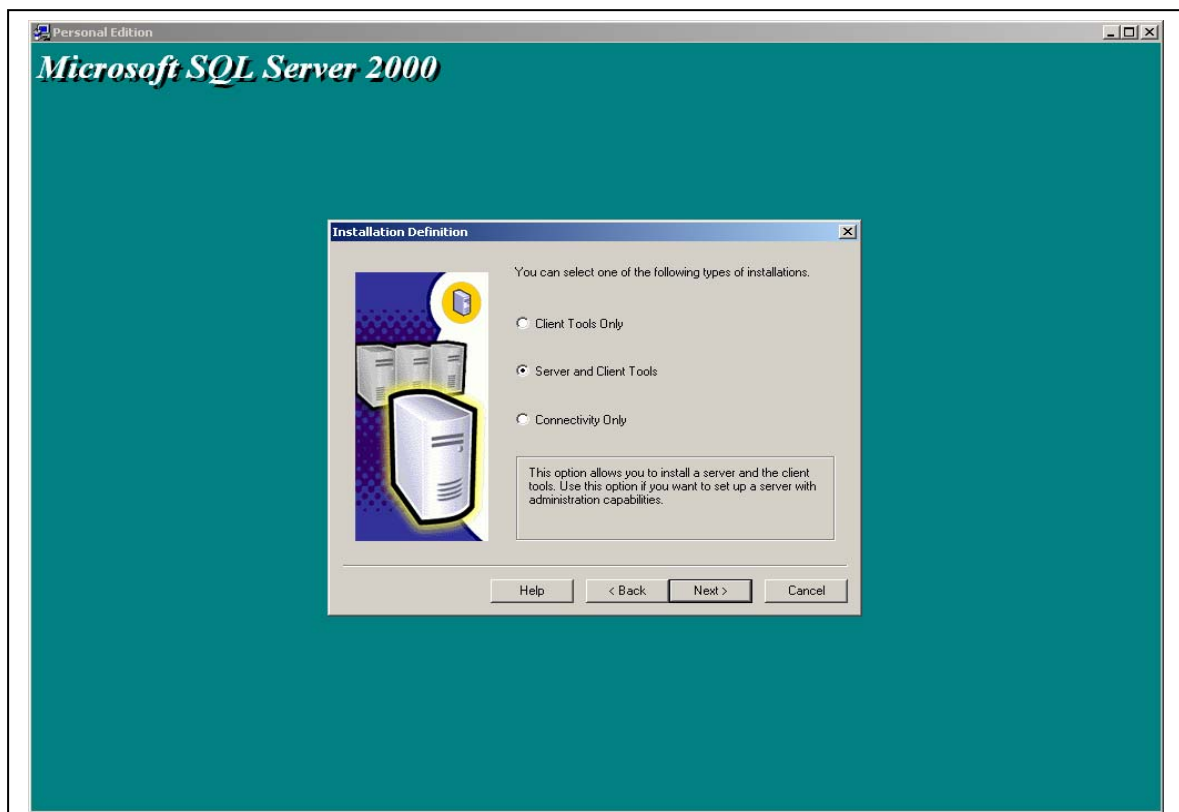
8. ระบุชื่อ เครื่อง และ ชื่อบริษัท แล้ว Click Next



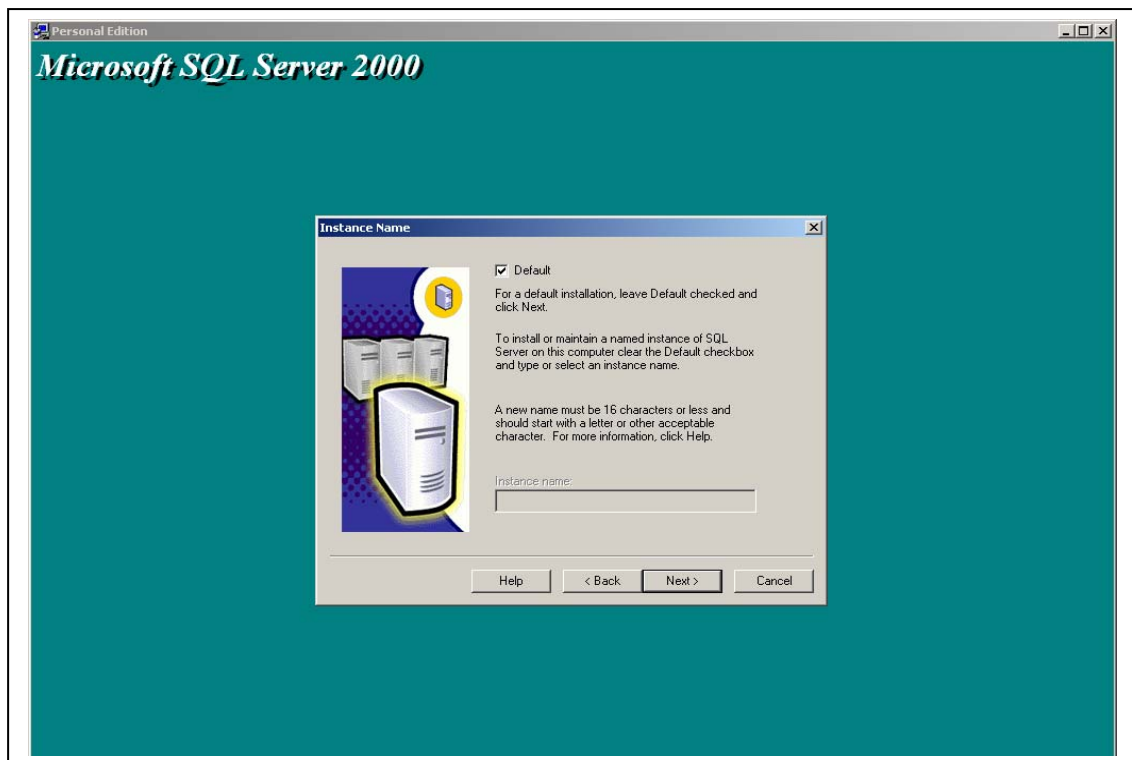
9. Click Yes



10. Click เลือก Sever and Client Tools แล้ว Click Next

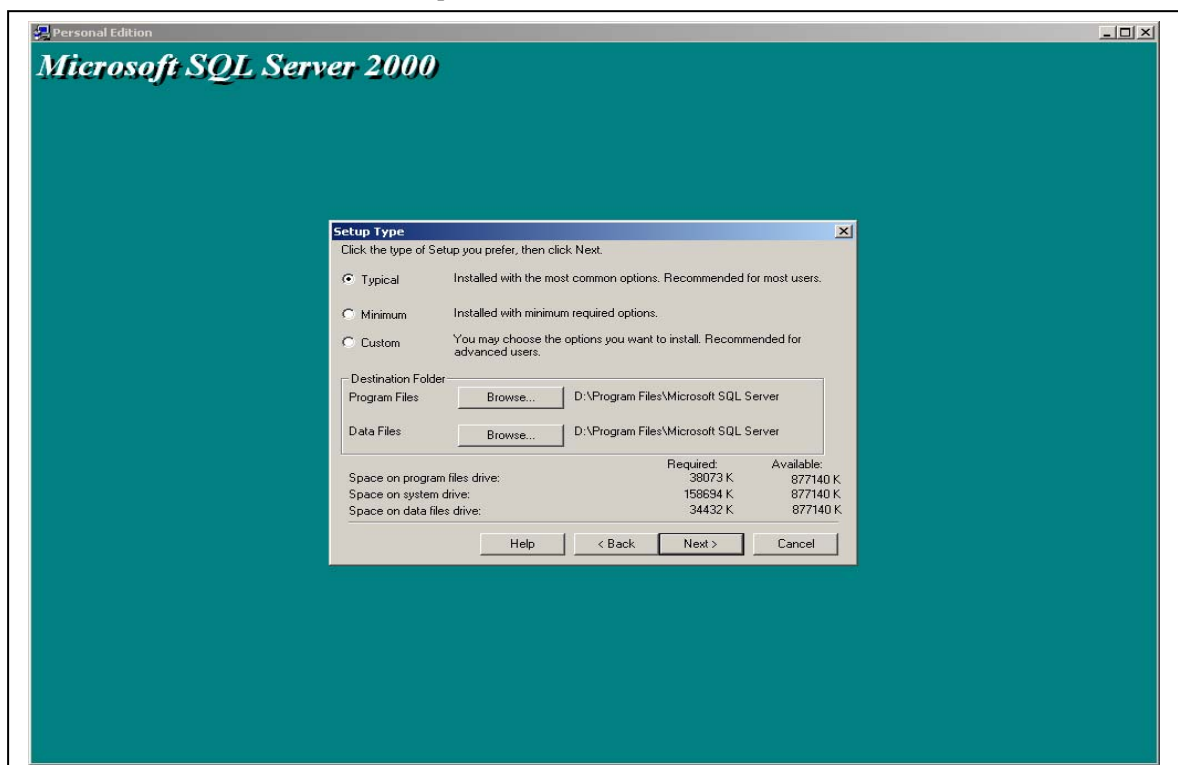


11. Click เลือก Default และ Click Next

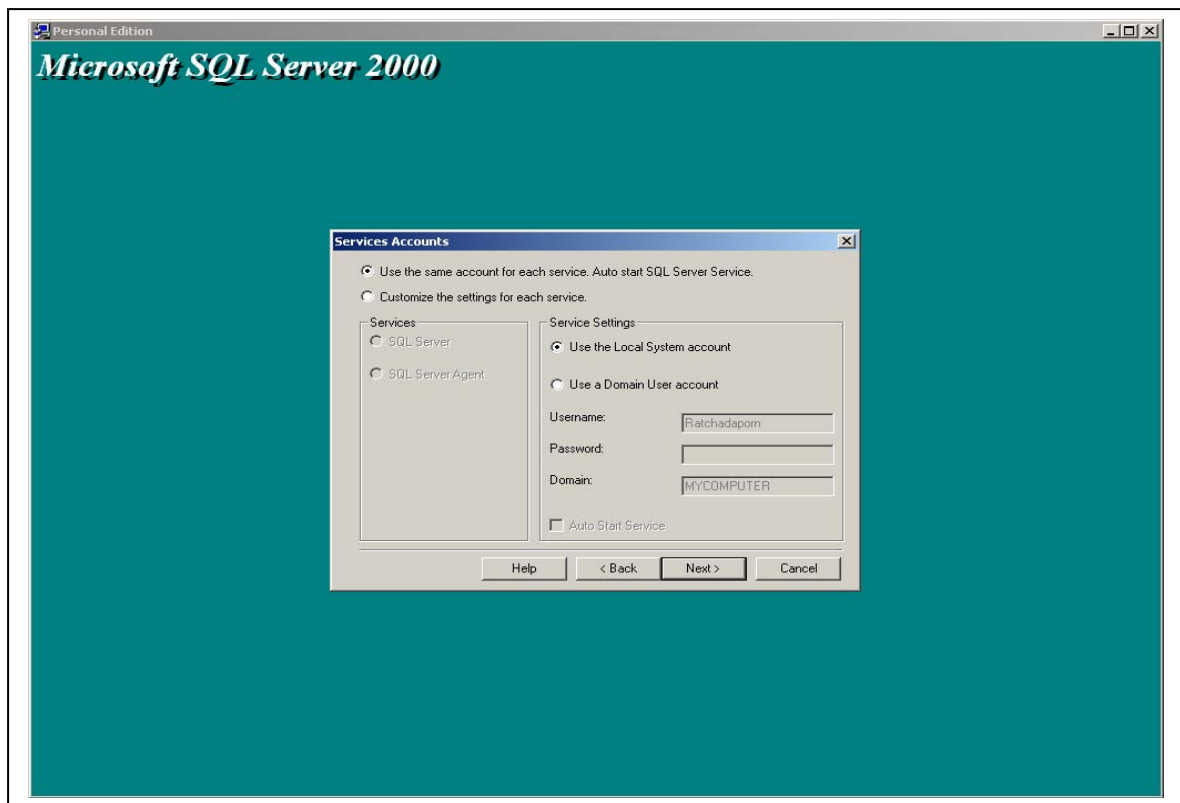


12. Click เลือก Typical แล้ว Click Next

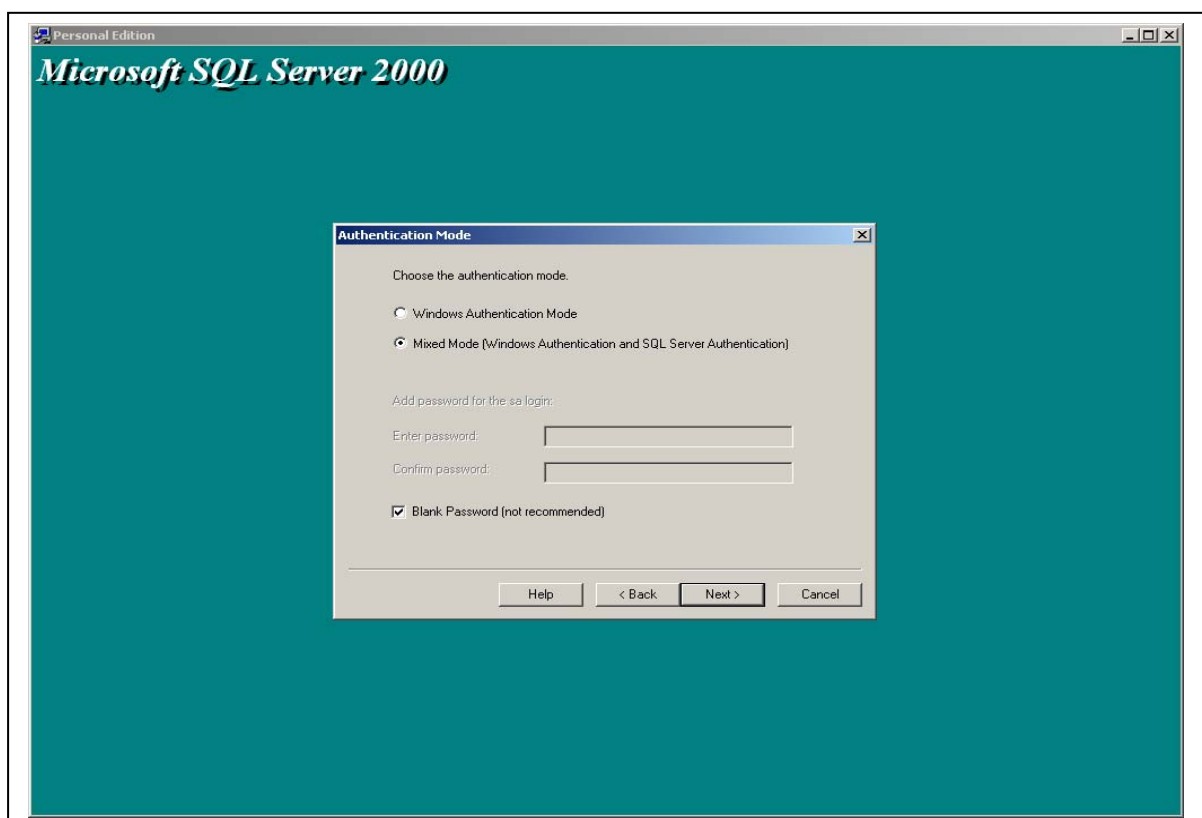
- Typical คือ ทั่วไป
- Minimum คือ สำหรับบางส่วน
- Custom คือ สำหรับผู้ที่มีความเชี่ยวชาญ



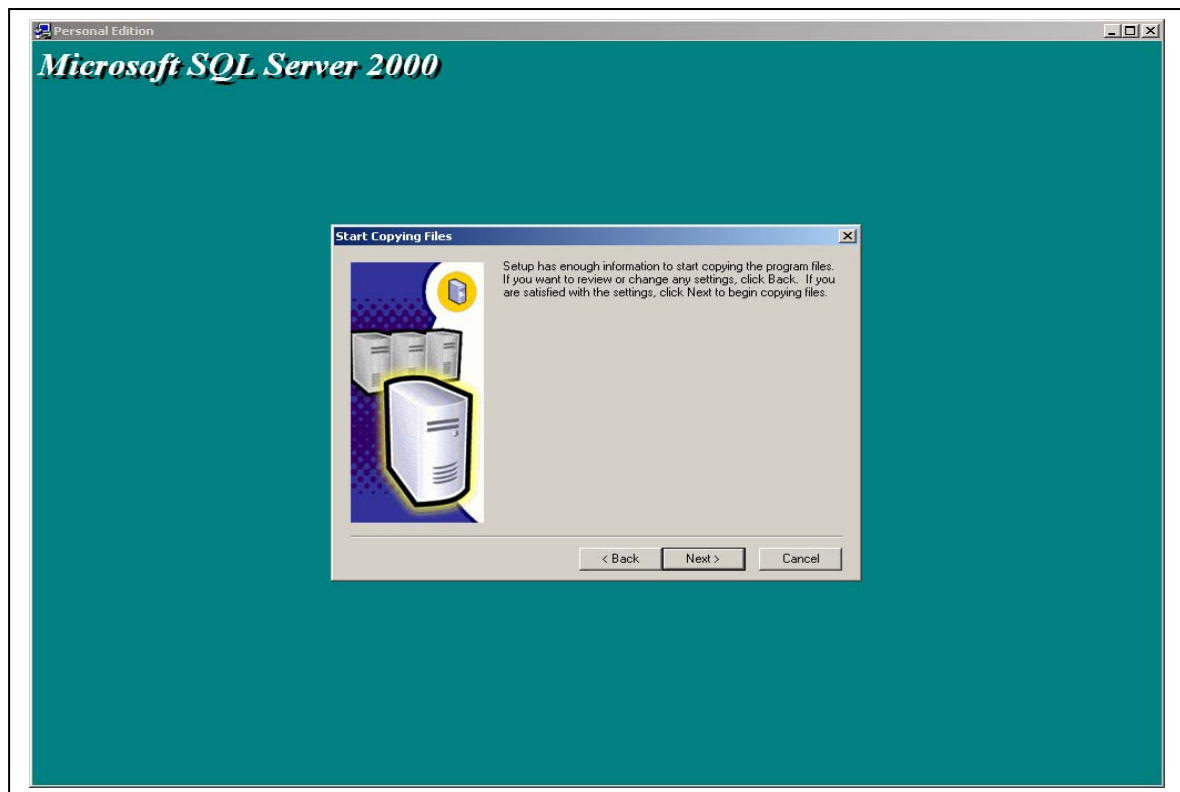
13. เลือก Use the same account แล้วไปเลือก Use the local System account และ Click Next



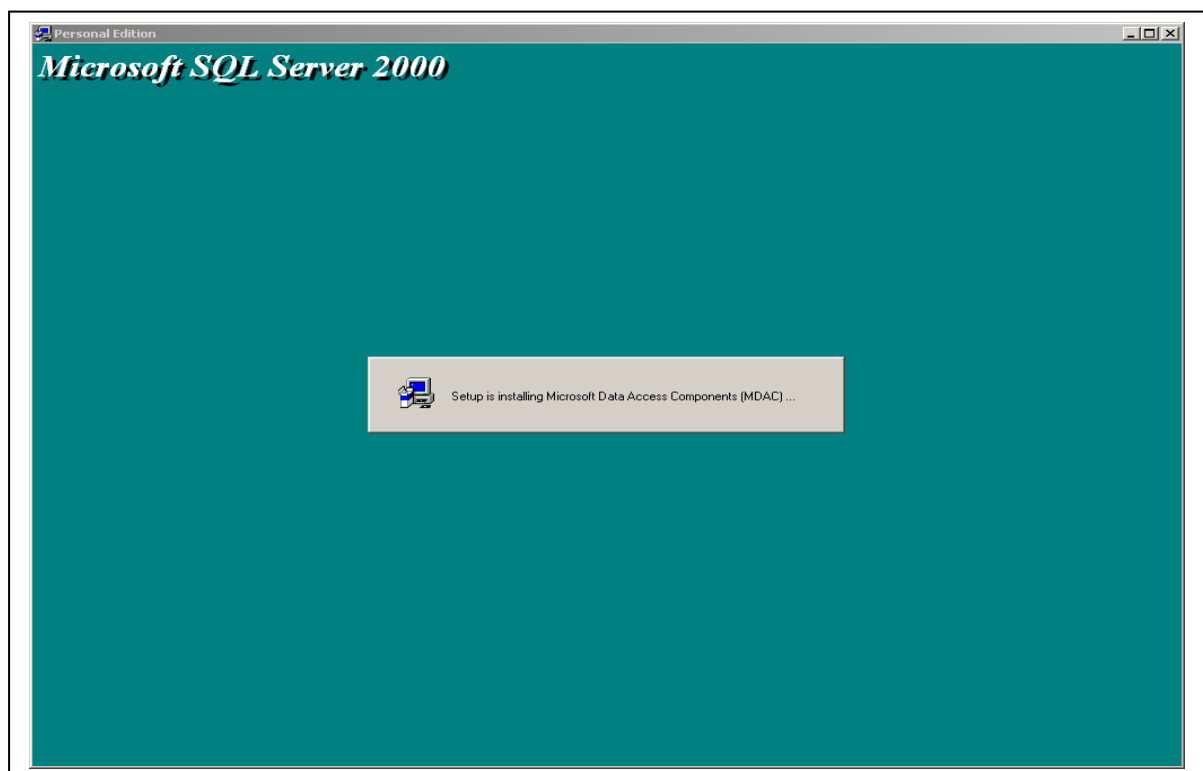
14. เลือก Mixed Mode และ Click Next



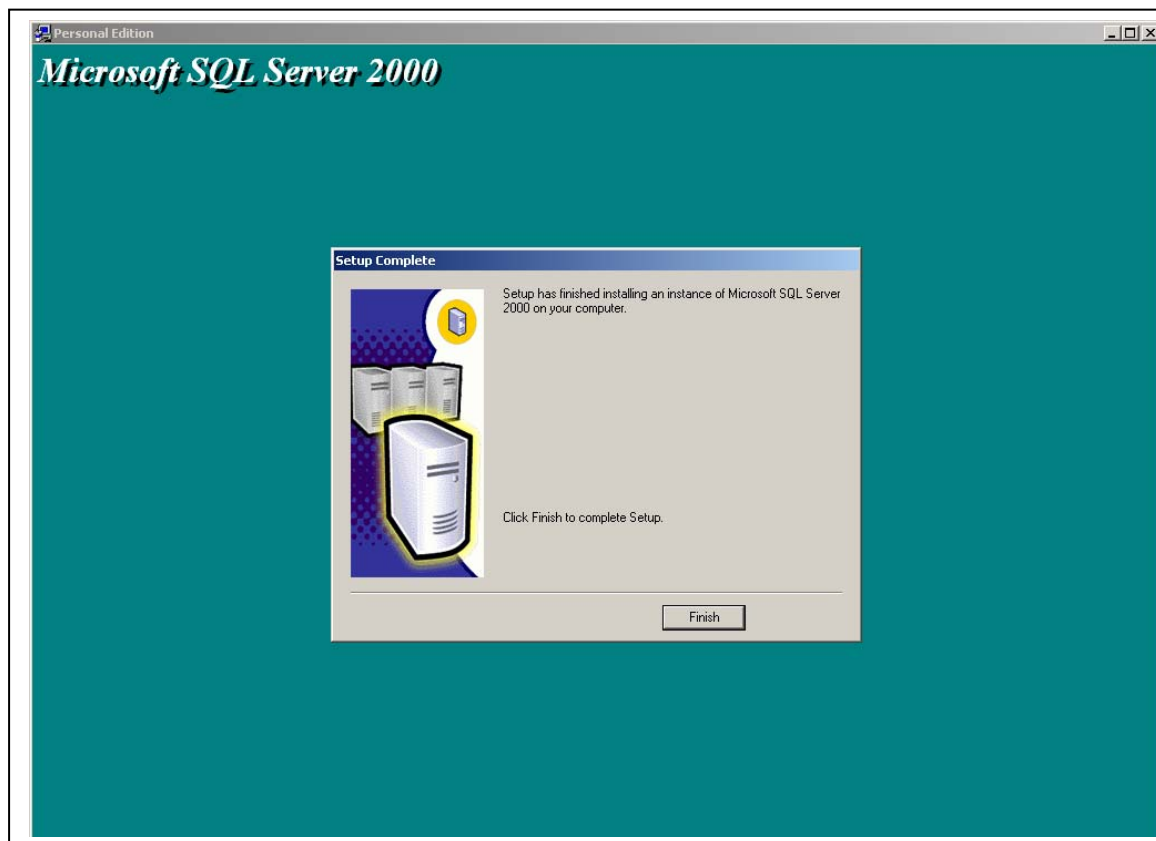
15. Click Next



16. โปรแกรมจะทำการติดตั้งฐานข้อมูล Microsoft SQL อัตโนมัติ



17. Click Finish



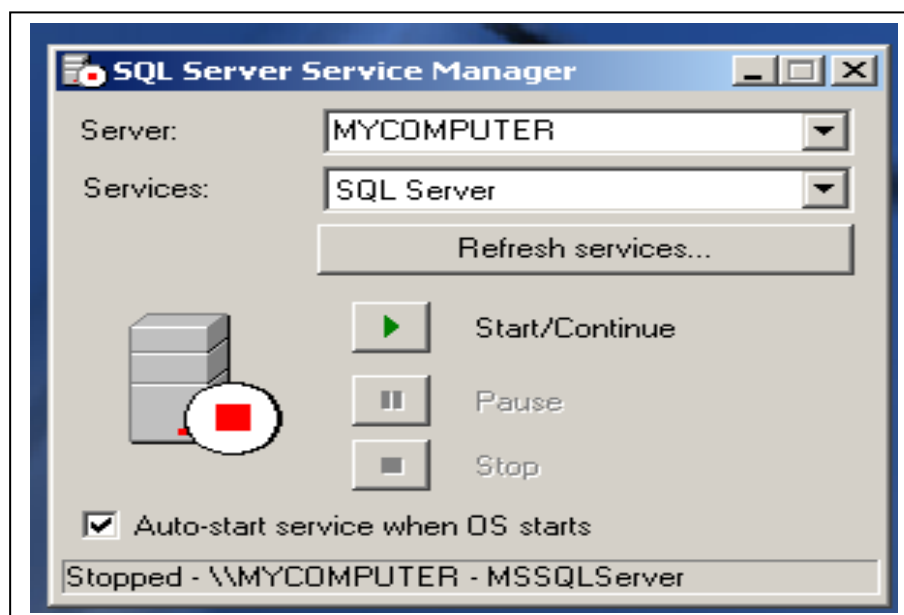


## การกำหนดให้ Mssql server ทำงานอัตโนมัติ

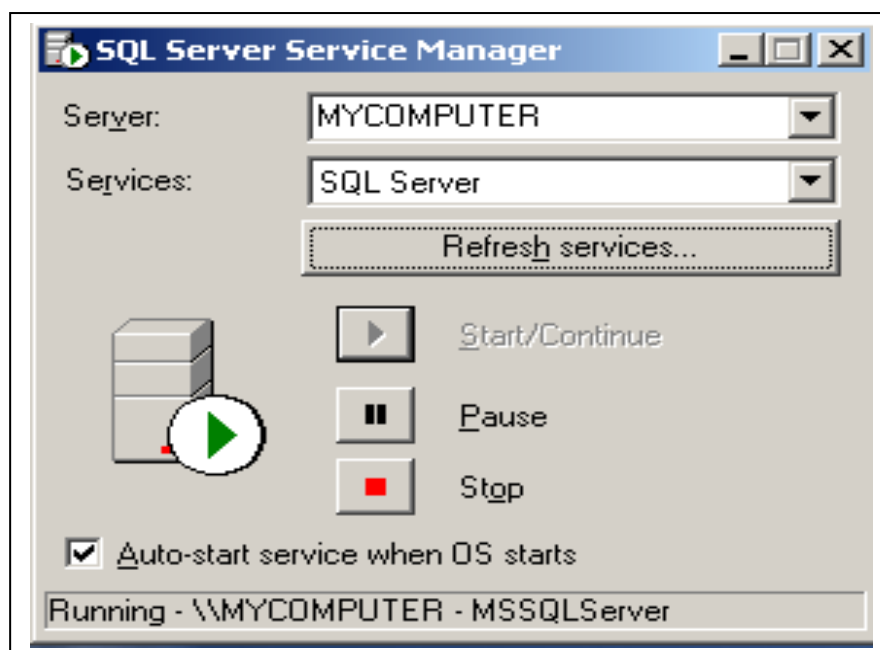
1. Click Start → Program → Microsoft SQL Server 2000 → Service Manager



2. Click Start / Continue



3. Click Start / Continue แล้วจะปรากฏรูป ดังนี้



4. คลิกปิดเมื่อเป็นสามเหลี่ยมสีเขียว

หมายเหตุ : 1. Server ชื่อจะเปลี่ยนตามชื่อของแต่ละเครื่อง

2. ชื่อ Server นำไปใส่ช่อง SQL Server ตอนสร้างกลุ่มข้อมูลด้วย